

④空中浮遊菌調査

1) 作業目的

クリーンルームである各手術室および隣接区域において、空中に浮遊している自然常在菌の採取調査を行います。空気中の浮遊微生物濃度の把握を目的とします。

2) 作業方法

指標菌として自然常在菌を採取します。使用培地をサンプラーにセットし、試料空気1,000ℓを強制吸引し、培地上に捕集し、37℃-48時間培養後、自然常在菌をコロニーカウントし、下記基準を参考として成績判定します。

凡冊こ ^ろ s A	フ唾庫壁☑	
	- . BES	- . 池
0 //	/ -0	/ → / 27
0 + //	/ -4	/ → 065
0 / + //	/ -4	/ → 065

3) 使用資機材

サンプラー・・・BIOSAMP（ミドリ安全製）

培地・・・環境微生物検査用標準寒天培地



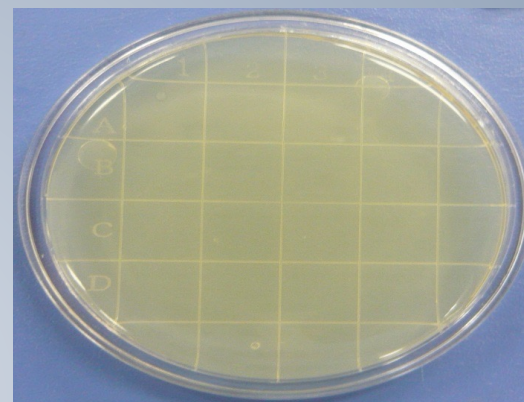
“一歩先のキレイ”をお届けします。

株式会社 ガーアノドカー

④空中浮遊菌調査



サンプラー



使用培地



浮遊菌採取状況



浮遊菌採取状況



“一歩先のキレイ”をお届けします。

株式会社 ガーアノドケー